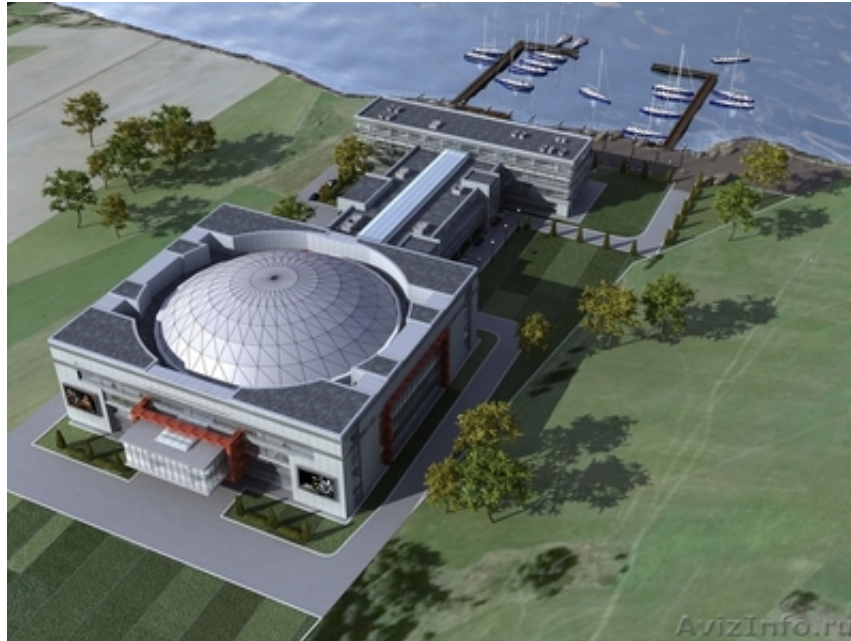


Проект спортивного комплекса разработан для Приморского района Санкт-Петербурга



Санкт-Петербург, Россия

Впечатляющая динамика развития Приморского района Санкт-Петербурга, где каждый год появляются новые объекты жилой и коммерческой недвижимости, подтверждает его инвестиционную привлекательность. Экологическое благополучие района обеспечивает соседство с самым чистым в городе Курортным районом. Расширение транспортной сети обеспечивает гармоничный рост, что открывает широкие перспективы возведение современных спортивных и общественно-деловых комплексов.

Эскизный проект для строительства спортивного комплекса в районе Приморского шоссе около улицы Савушкина разработанный специалистами Института строительного проектирования ГЕОДИЗАЙН разрешил задачу поиска оптимального градостроительного решения по размещению комплекса на береговой линии Финского залива. В трех корпусах комплекса расположены помещения зрительного зала, тренировочные залы, комнаты отдыха спортсменов, кафе, административные и подсобные помещения. Для проведения сборов команд и встреч гостей предусмотрены VIP холлы. В подвале здания расположен автомобильный паркинг на 142 автомашины. Эффективное и выразительное объемно-планировочное решение, а также рациональная планировка всех помещений создают высокоорганизованную и комфортную среду для проведения спортивных мероприятий мирового уровня.

Институт строительного проектирования ГЕОДИЗАЙН специализируется на разработке и согласовании проектной документации для строительства объектов индустриальной, складской, торговой и жилой недвижимости. Каждый проект создается с учетом технологии предприятия, а также особенностей земельного участка. Все выполненные нами проекты согласованы в надзорных органах и получили положительное заключение в экспертизе.

Институт строительного проектирования ГЕОДИЗАЙН

Телефон: +7 812 603 22 41

Факс: +7 812 603 22 40

www.geo-design.ru

Цена: Договорная

Тип объявления:
Услуги, предлагаю

Торг: --

Гронин Тарас

+7 812 603 2241

ул. Профессора Попова, 23